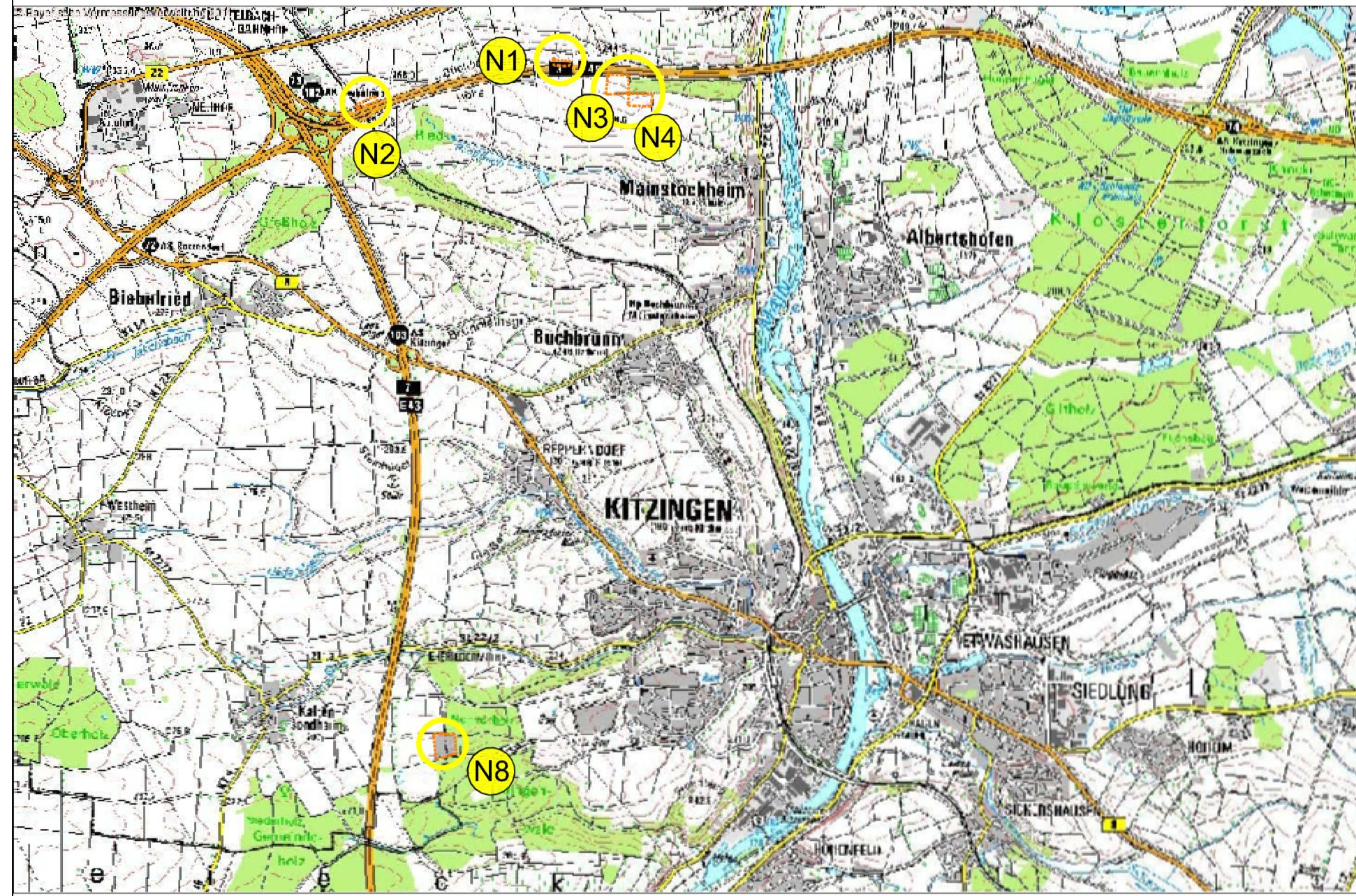


# Übersichtslageplan Maßstab 1:50.000



N1	"Roland"	Offenland-Ausgleich
<ul style="list-style-type: none"> <li>Anlage einer extensiv genutzten Ackerfläche im Nordteil der Fläche</li> <li>Feldhamsterfreundliche Feldbewirtschaftung</li> <li>Dichte Gebüsch-/ Heckenpflanzungen mit Grassaum als Abschirmung zur Autobahn hin</li> </ul>		
Flächengröße: 0,7774 ha ( → anrechenbar 0,5000 ha), Fl.Nr. 2252 Gde. Mainstockheim/ Gmkg. Mainstockheim		

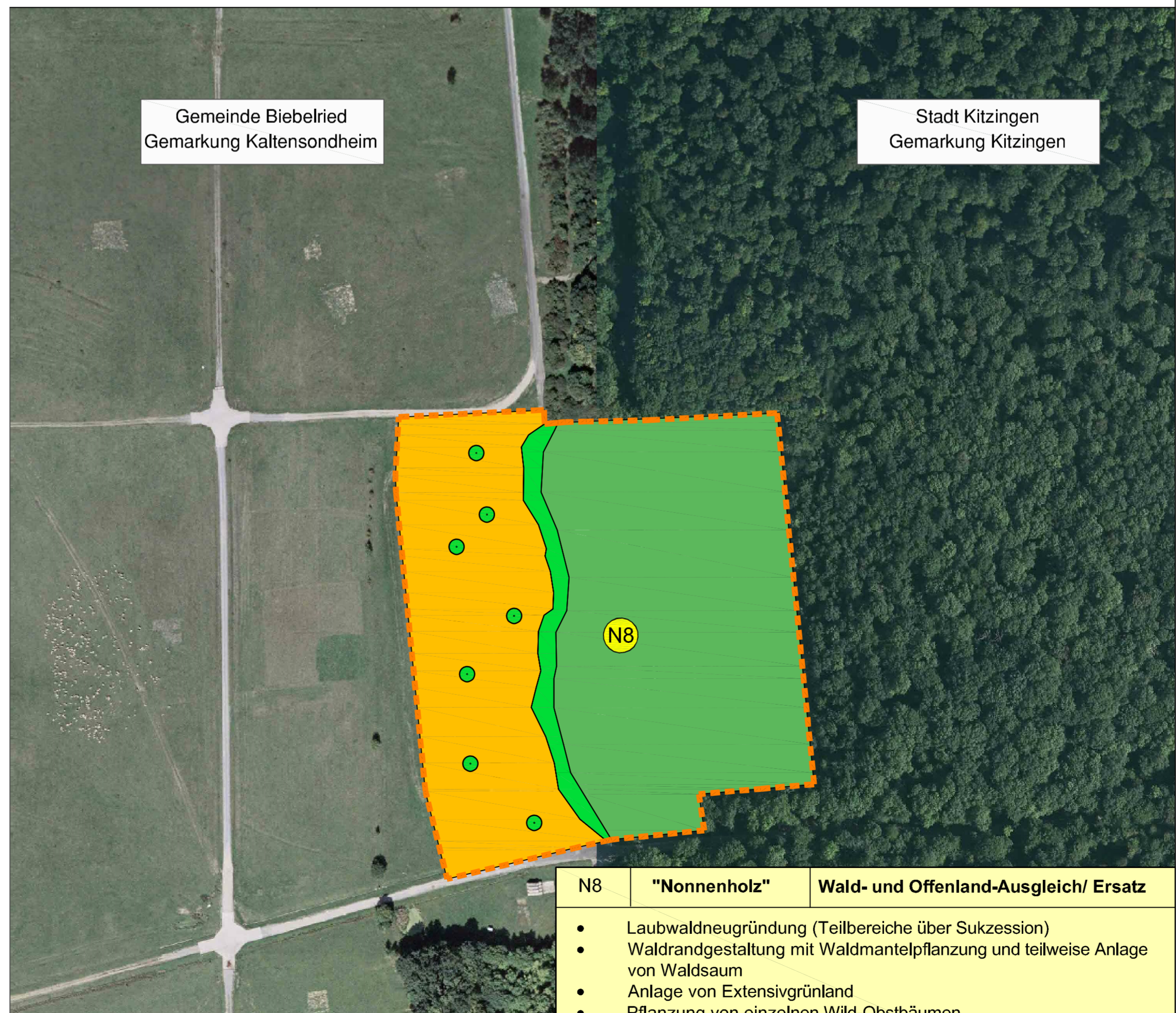


N2	"Lange Wiese"	Wald-Ausgleich
<ul style="list-style-type: none"> <li>Laubwaldneugründung (Teilbereiche über Sukzession)</li> <li>Waldrandgestaltung mit Waldmantelpflanzung und teilweise Anlage von Waldsaum</li> <li>Einbringen von Wurzelstockhaufen zur Strukturanreicherung</li> </ul>		
Flächengröße: 0,7983 ha ( → anrechenbar 0,6000 ha), Fl.Nr. 2276 Gde. Mainstockheim /Gmkg. Mainstockheim		

N3	"Frohnberg 1"	Wald-Ausgleich
<ul style="list-style-type: none"> <li>Laubwaldneugründung (Teilbereiche über Sukzession)</li> <li>Waldrandgestaltung mit Waldmantelpflanzung und teilweise Anlage von Waldsaum</li> <li>Einbringen von Wurzelstockhaufen zur Strukturanreicherung</li> </ul>		
Flächengröße: 3,6526 ha ( → anrechenbar 3,3000 ha), Fl.Nr. 2202, Gde. Mainstockheim/ Gmkg. Mainstockheim		



N4	"Frohnberg 2"	Wald- und Offenland-Ausgleich/ Ersatz
<ul style="list-style-type: none"> <li>Laubwaldneugründung in der nördlichen Hälfte (Teilbereiche über Sukzession)</li> <li>Anlage eines Saumstreifens (gehölzreies Grünland)</li> <li>Schaffung einer extensiv genutzten Ackerfläche mit feldhamsterfreundlicher Bewirtschaftung</li> </ul>		
Flächengröße: 2,5886 ha , Fl.Nr. 976/1 Gde. Mainstockheim/Gmkg. Mainstockheim		



N8	"Nonnenholz"	Wald- und Offenland-Ausgleich/ Ersatz
<ul style="list-style-type: none"> <li>Laubwaldneugründung (Teilbereiche über Sukzession)</li> <li>Waldrandgestaltung mit Waldmantelpflanzung und teilweise Anlage von Waldsaum</li> <li>Anlage von Extensivgrünland</li> <li>Pflanzung von einzelnen Wild-Obstbäumen</li> <li>Errichtung von Greifvogelstangen</li> </ul>		
Flächengröße: 4,2700 ha ( → anrechenbar 4,600), Fl.Nr. 2938/1, 2938 anteilig, 2940 anteilig, 2945 anteilig, Gde. Kitzingen/ Gmkg. Kitzingen. Fl.Nr. 377 anteilig, Gde. Biebelried/Gmkg. Kaltensondheim		

Stadt Dettelbach  
Gemarkung Biebergau

Gemeinde Mainstockheim  
Gemarkung Mainstockheim

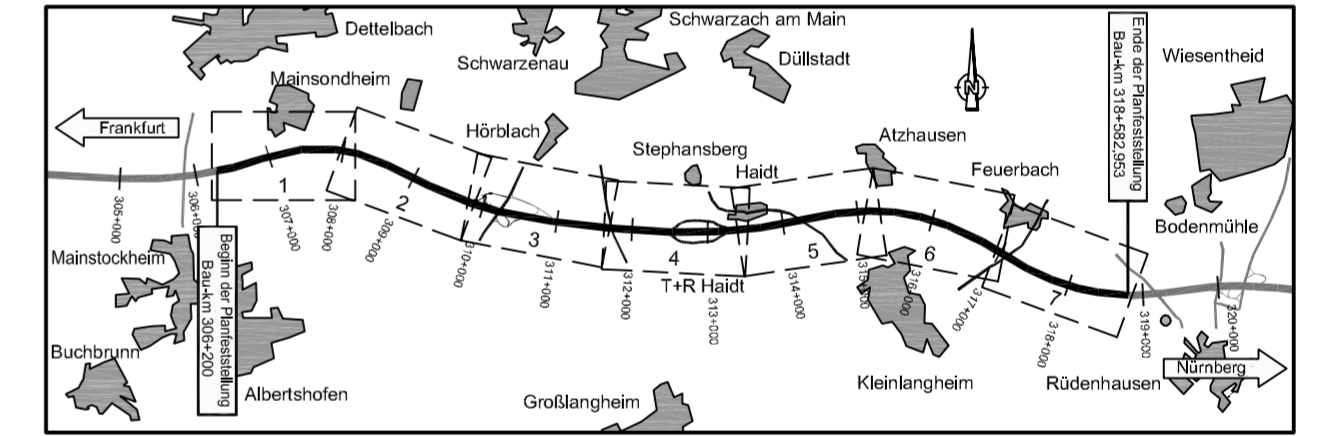
Freistaat Bayern  
Reg. Bez. Unterfranken  
Landkreis Kitzingen

Gemeinde Biebelried  
Gemarkung Kaltensondheim

Stadt Kitzingen  
Gemarkung Kitzingen

## Maßnahmen (Legende zum Bestand : siehe LBKP Unterlage 12.1)

- versiegelte Flächen, Straßen / wassergebundene Wege
- Absetzbecken
- Landschaftspflegerische Maßnahmen**
- Waldneugründung / Waldmantel-Schutzpflanzung
- Gehölzpflanzung / Pflanzung von Einzelbäumen
- Landschaftsrasenansaat, intensiv
- Landschaftsrasenansaat, extensiv
- Anlage von Sukzessionsflächen teilweise mit Einbringen von Wurzelstockhaufen
- Anlage von extensiv bewirtschafteten Ackerflächen
- Biotopbaumgruppen im Klosterforst
- ökologisch wertvoller, zu schützender Bereich im Umfeld der Baumaßnahme, keine vorübergehende Inanspruchnahme (nur in begründeten Ausnahmefällen)
- wie oben; zusätzlich Anlage eines Schutzzaunes
- G** Gestaltungsmaßnahme
  - 1 = Gehölzpflanzung, Pflanzung von Einzelbäumen
  - 2 = Landschaftsrasenansaat, intensiv
  - 3 = Landschaftsrasenansaat, extensiv
  - 4 = Sukzession ohne Oberbodenandeckung
  - 5 = Waldneugründung
- S** Schutzmaßnahme
  - 1 = Biotopschutzzaun
  - 2 = Waldrandunterpflanzung / Waldmantelpflanzung
- N** Naturschutzfachliche Maßnahme (Ausgleich und Ersatz)
- M** Maßnahme zur Schadensbegrenzung (FFH/VSch) CEF/ funktionserhaltende Maßnahmen (saP)
- Abgrenzung der naturschutzfachlichen Maßnahmenflächen



Geobasisdaten:  
© Bayerische Vermessungsverwaltung  
([www.geodaten.bayern.de](http://www.geodaten.bayern.de))  
"Darstellung der Flurkarte als Eigentumsnachweis nicht gestattet."

Bearbeitung: <b>Dipl.-Biol. Klaus Demuth</b> Bärenschanzstr. 73 RG 90429 Nürnberg Tel. 0911/274488-0 Fax: 0911/274488-1 email: k.demuth@ifanos-planung.de www.ifanos-planung.de		Datum	Zeichen	
		gezeichnet	01/2011	planzeichnen
		bearbeitet	01/2011	Malcharteck
		geprüft		
		Nürnberg, den 17.01.2011		
		 (Dipl.-Biol. Klaus Demuth)		

Freistaat Bayern Autobahndirektion Nordbayern <small>Flächenverwaltungsamt 93, 90402 Nürnberg                  TEL: 09114621-01, FAX: 09114621-456, E-MAIL: post@n@adnb.bayern.de</small>		Unterlage 12,3
Planfeststellung		Blatt Nr. 8
BAB A3 Frankfurt - Nürnberg östlich Mainbrücke Dettelbach - westlich AS Wiesentheid 6-streifiger Ausbau von Bau-km 306+200 bis Bau-km 318+582,953		Datum Zeichen
Aufgestellt: Nürnberg, den 29.07.2011 Autobahndirektion Nordbayern  Walde, Dipl. Ing. Univ.		
bearbeitet gezeichnet geprüft		Gz: Gz: Gz: 1412 mst
Landschaftspflegerischer Maßnahmenplan Lageplan der Naturschutzflächen N1-N4 und N8 Maßstab 1 : 2.000/1:50.000		
Projekt: A3-Dettelbach		

Diese(n) Unterlage(n) sind ohne Gewähr erstellt worden. Die Ersteller übernehmen keine Haftung für die Richtigkeit der Angaben. Die Angaben sind ohne Gewähr zu verstehen. Die Angaben sind ohne Gewähr zu verstehen. Die Angaben sind ohne Gewähr zu verstehen.